

ESPECIFICACIONES TÉCNICAS DEL CCTV INTERNO Y CONTROL DE ACCESO SIES-M

1. Descripción del sistema

1.1. Funcionalidad

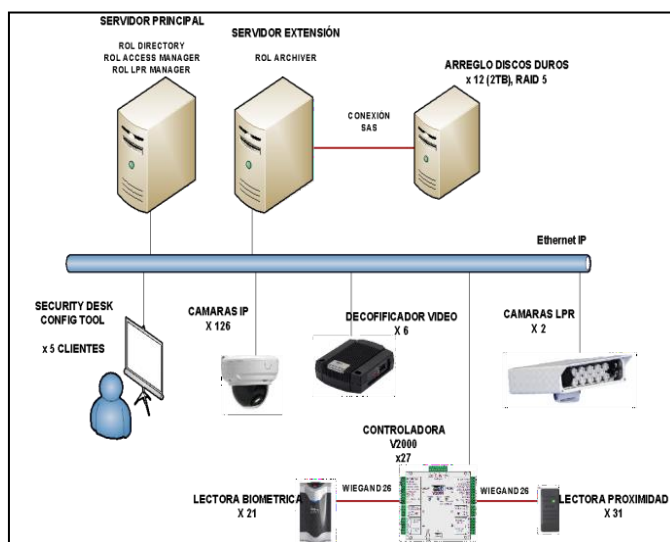
Las instalaciones del Edificio Business Plaza, cuentan con una plataforma de Seguridad Electrónica para el sistema de CCTV interno y control de acceso para tener control y registro del personal que ingresa a los diferentes pisos de la Secretaría de Seguridad y Convivencia, el SIES-M.

1.2. Descripción de la arquitectura y diseño del sistema

El sistema de videovigilancia interno del SIES-M y el sistema de control de acceso interno del SIES-M, están unificados bajo la plataforma Genetec Security Center 5.7 SR 11, la cual cuenta con los módulos Omnicast para el sistema de Videovigilancia, el módulo Synergis para el sistema de control de acceso y el módulo de AutoVu para sistema de reconocimiento de Placas LPR.

La plataforma cuenta con dos aplicaciones: Security Desk utilizada para el monitoreo en vivo, visualización de grabaciones y generación de los diferentes informes y reportes de investigación del sistema y Config Tool, utilizada para la administración de la plataforma.

1.3. Descripción gráfica de la arquitectura y diseño del componente



1.4. Listado de componentes del sistema

ÍTEM	DESCRIPCIÓN	UND	CANT
1	CÁMARA IP TIPO DOMO AXIS, MOD. AXIS P3344	UND	94
2	CÁMARA IP TIPO DOMO AXIS, MOD. AXIS P3364	UND	1
3	CÁMARA IP. AXIS M1054	UND	21
4	CÁMARA IP AXIS M1065	UND	4
5	CÁMARA IP PTZ, AXIS, MOD. AXIS P5534	UND	15
6	CÁMARA ANÁLOGA TIPO DOMO CON IR. MARCA SAMSUNG,MOD. SCD 2020-R	UND	4
7	CÁMARA AUTOVUTM SHARP 2.0 VGA.	UND	2
8	PANEL DE CONTROL DE ACCESO PARA DOS (2) PUERTAS/LECTORAS. Incluye fuente, transformador, batería y caja metálica	UND	28
9	Lectoras Biométricas	UND	21
10	Lectoras de proximidad	UND	31
11	Pulsador salida No Touch (Sin Contacto)	UND	2
12	SERVIDOR DE APLICACIÓN con un arreglo de discos externos con capacidad de 24 TB: Aloja los siguientes aplicativos: - GSC Synergis Professional Package software - Genetec Security Center (GSC) Base Package - Versión 5.2 - GSC Omnicast Enterprise Package	UND	2
13	Monitores de video marca Panasonic	UND	2
14	Estaciones de cómputo marca HP	UND	2
15	Switch de 48 puertos	UND	9

1.5 Alcance de los servicios

A continuación, se relaciona el desglose de las actividades previstas que debe ejecutar el contratista, no obstante, debe realizar las actividades adicionales que considere necesarias para garantizar la disponibilidad del sistema según el documento **“1. Anexo especificaciones técnicas mantenimiento Edificio Business Plaza”** en el capítulo **“Acuerdos de Niveles de Servicio (ANS)”**

Las actividades deben iniciar según la frecuencia definida a continuación y contando a partir de la finalización del último mantenimiento realizado a los elementos del sistema. Para esto, debe coordinar con el supervisor del contrato, consultar las fechas de finalización de los últimos mantenimientos y detallar el inicio de las actividades en el plan de mantenimiento preventivo.

ELEMENTO	ACTIVIDAD	DESCRIPCIÓN	FRECUENCIA(ronda)	RESPONSABLE
CÁMARAS	Mantenimiento preventivo	Inspección visual externa, comprobación de todas las conexiones, alimentación de las cámaras, analizando contactos incorrectos que puedan causar corto circuitos, calentamientos, desconexiones, etc.	Semestral	Contratista
	Mantenimiento preventivo	Comprobación de valores eléctricos, si fuera necesario mediante equipos de medida externa (tester, multímetro, etc.).	Semestral	Contratista
	Mantenimiento preventivo	Limpieza de la parte de control y electrónica, mediante soplado delicado con aire.	Semestral	Contratista
	Mantenimiento preventivo	Comprobación de la ubicación y ambiente de trabajo de los equipos, temperatura, humedad, etc.	Semestral	Contratista
	Mantenimiento preventivo	Revisión del cableado eléctrico y datos.	Semestral	Contratista
	Mantenimiento preventivo	Ajuste de terminales eléctricos y conexiones.	Semestral	Contratista
	Mantenimiento preventivo	Aseguramiento de operación y limpieza general de contactos eléctricos.	Semestral	Contratista
	Mantenimiento preventivo	Cambio de elementos internos que se encuentren degradados.	Semestral	Contratista
	Mantenimiento preventivo	Garantizar el perfecto estado de los diferentes equipos que componen el sistema.	Semestral	Contratista

	Mantenimiento preventivo	Limpieza general de los equipos.	Semestral	Contratista
	Mantenimiento preventivo	Revisión y/o reprogramación del software para equipos de administración y almacenamiento de video y control.	Semestral	Contratista
	Mantenimiento preventivo	Creación de Hoja de vida de cada equipo y en cada mantenimiento realizar la confirmación del inventario técnico de los equipos como: Protecciones instalados, Seriales de cada componente activo.	Semestral	Contratista
CONTROLA DORA DE ACCESO	Mantenimiento preventivo	Comprobación de los valores eléctricos, si fuera necesario mediante equipos de medida externa (tester, multímetro, etc.).	Semestral	Contratista
	Mantenimiento preventivo	Limpieza de la parte de control y electrónica, mediante soplado delicado con aire.	Semestral	Contratista
	Mantenimiento preventivo	Comprobación de la ubicación y ambiente de trabajo de los equipos, temperatura, humedad, etc.	Semestral	Contratista
	Mantenimiento preventivo	Ajuste de terminales eléctricos y conexiones de distribución tanto internas como externas.	Semestral	Contratista
	Mantenimiento preventivo	Revisión del cableado eléctrico y datos.	Semestral	Contratista

ELECTRO IMANES	Mantenimiento preventivo	Ajuste de terminales eléctricos y conexiones tanto internas como externas.	Semestral	Contratista
	Mantenimiento preventivo	Garantizar el perfecto estado de los diferentes equipos que componen el sistema.	Semestral	Contratista
	Mantenimiento preventivo	Aseguramiento de operación y limpieza general de contactos eléctricos.	Semestral	Contratista
LECTORA BIOMÉTRICA	Mantenimiento preventivo	Inspección visual externa, comprobación de todas las conexiones, internas y externas, analizando contactos incorrectos que puedan causar corto circuitos, calentamientos, desconexiones, etc.	Semestral	Contratista
	Mantenimiento preventivo	Comprobación de valores eléctricos, si fuera necesario mediante equipos de medida externa (tester, multímetro, etc.).	Semestral	Contratista
	Mantenimiento preventivo	Limpieza general de los equipos.	Semestral	Contratista
	Mantenimiento preventivo	Garantizar el perfecto estado de los diferentes equipos que componen el sistema.	Semestral	Contratista
	Mantenimiento preventivo	Revisión del cableado eléctrico y datos.	Semestral	Contratista
	Mantenimiento preventivo	Verificación de configuración de las lectoras	Semestral	Contratista
	Mantenimiento preventivo	Revisión y/o reprogramación del software de las lectoras	Semestral	Contratista

LECTORA DE PROXIMIDAD	Mantenimiento preventivo	Inspección visual externa, comprobación de todas las conexiones, internas y externas, analizando contactos incorrectos que puedan causar cortocircuitos, calentamientos, desconexiones, etc.	Semestral	Contratista
	Mantenimiento preventivo	Comprobación de los valores eléctricos, si fuera necesario mediante equipos de medida externa (tester, multímetro, etc.).	Semestral	Contratista
	Mantenimiento preventivo	Limpieza general de los equipos.	Semestral	Contratista
	Mantenimiento preventivo	Garantizar el perfecto estado de los diferentes equipos que componen el sistema.	Semestral	Contratista
	Mantenimiento preventivo	Revisión del cableado eléctrico y datos.	Semestral	Contratista
	Mantenimiento preventivo	Verificación de configuración de las lectoras	Semestral	Contratista
	Mantenimiento preventivo	Revisión y/o reprogramación del software de las lectoras	Semestral	Contratista
SENSORES	Mantenimiento preventivo	Ajuste de terminales eléctricos y conexiones de distribución tanto internas como externas.	Semestral	Contratista
	Mantenimiento preventivo	Garantizar el perfecto estado de los diferentes equipos que componen el sistema.	Semestral	Contratista
	Mantenimiento preventivo	Aseguramiento de operación y limpieza General de contactos eléctricos.	Semestral	Contratista

SERVIDORES	Mantenimiento preventivo	Revisión del cableado eléctrico y datos.	Semestral	Contratista
	Mantenimiento preventivo	Limpieza general de los equipos.	Semestral	Contratista
	Mantenimiento preventivo	Comprobación de los valores eléctricos, si fuera necesario mediante equipos de medida externa (tester, multímetro, etc.).	Semestral	Contratista
	Administración	<p>Monitoreo y supervisión permanente de las condiciones de funcionamiento y disponibilidad de los servidores, sistemas operativos y aplicaciones de software.</p> <p>En el cumplimiento de esta tarea deberán ejecutarse los utilitarios de desempeño y diagnóstico del sistema operativo y de las herramientas que el contratista estime conveniente para este fin.</p> <p>De igual manera, deberán examinarse periódicamente los "logs" de eventos arrojados por los sistemas y tomar las medidas preventivas que eviten la degradación del desempeño de la Máquina</p>	Permanente 7 X24	Contratista
	Administración	Verificación permanente de servicios como ftp, http, smtp, etc., y monitoreo remoto de estado de Desempeño del servidor en cuanto a niveles de utilización del procesador, consumo de memoria del sistema y porcentajes de utilización de memoria en discos	Permanente 7 X24	Contratista

Administración	Monitoreo y verificación de la disponibilidad de comunicaciones del servidor en cuanto a conectividad a la red.	Permanente 7 X24	Contratista
Administración	Administración, habilitación y servicios de acceso a aplicaciones para usuarios a nivel local y en las sedes remotas de La Secretaría de Seguridad.	Permanente 7 X24	Secretaría de Seguridad
Administración	Instalación, configuración y acompañamiento a proveedores de componentes adicionales para ampliación de las características técnicas de los servidores	Cuando se requiera	Contratista
Administración	Configuración, operación y administración de las herramientas de gestión de los servidores, sistemas operativos y aplicaciones de software	Permanente 7 X24	Contratista
Administración	Coordinación y supervisión de la instalación de nuevos servidores, sistemas operativos y aplicaciones de software, así como la ejecución de protocolos de pruebas de aceptación	Cuando se requiera	Secretaría de Seguridad
Administración	Revisión, análisis y gestión sobre los reportes de alarmas y logs de eventos generados por los servidores y sistemas operativos	Permanente 7 X24	Contratista

Administración	Generación de reportes y estadísticas de funcionamiento de los servidores, sistemas operativos y aplicaciones de software a nivel de alarmas, fallas, niveles de utilización y disponibilidad	Permanente 7 X24	Contratista
Administración	Actualización y modificaciones a la configuración de los servidores, sistemas operativos y aplicaciones de software	Cuando se requiera	Contratista
Administración	Administración de licencias de software y copias de respaldo de bases de datos en medios físicos.	Cuando se requiera	Contratista
Administración	Asignación e implementación del esquema de direccionamiento IP de la red, a nivel de servidores.	Cuando se requiera	Secretaría de Seguridad
Administración	Ejecución de los movimientos y relocalizaciones de los servidores que no cuentan con garantía y soporte, en caso que se requiera.	Cuando se requiera	Contratista
Administración	Administración y control del espacio en disco de los servidores, defragmentadores automáticos y procedimientos de utilización del disco de los servidores	Permanente 7 X24	Contratista
Administración	Administrar e informar sobre el software que presenta obsolescencia, vencimiento de licencias, garantías.	Cuando se presente	Contratista

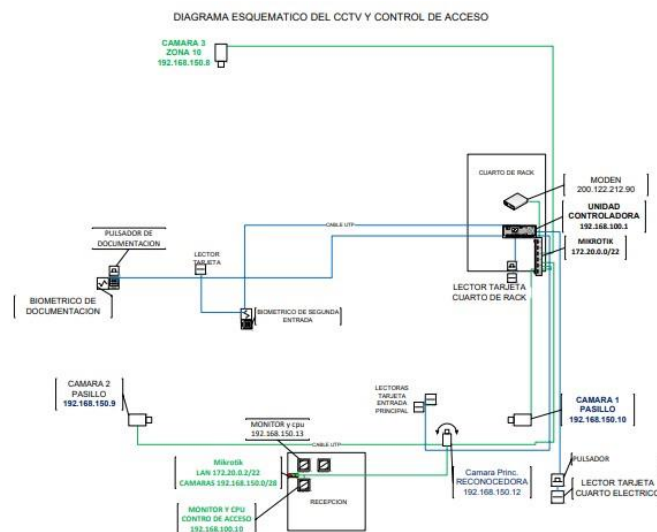
	Mantenimiento Preventivo	Realizar limpieza por medio de aire delicado a través de sopladora a todos los componentes	Cuando se requiera	Contratista
	Administración	Respaldo Bases de datos sistemas críticos	Semanal	Contratista
SWITCHES	Mantenimiento Preventivo	Realizar limpieza por medio de aire delicado a través de sopladora a todos los componentes	Cuando se requiera	Contratista
TODOS	Mantenimiento preventivo	Actualizaciones de software o firmware de los componentes	Cuando se requiera	Contratista
	Mantenimiento correctivo	Atención de incidentes 7x24 través del software Aranda	Cuando se presente	Contratista
	Mantenimiento correctivo	Identificación de incidentes, eventos y problemas técnicos de los elementos de CCTV y servicios conexos como energía y comunicaciones	Cuando se presente	Contratista
	Mantenimiento correctivo	Diagnóstico de fallas y problemas	Cuando se presente	Contratista
	Mantenimiento correctivo	Solución de incidentes. Incluye reemplazo de elementos usando los componentes existentes en stock	Cuando se presente	Contratista
	Mantenimiento correctivo	Trámite de garantías con fabricantes o distribuidor autorizado por el fabricante para elementos que cuentan con este soporte.	Cuando se presente	Contratista

Notas:

- Para las actividades de mantenimiento, el contratista debe incluir en su propuesta el suministro de todos los consumibles y repuestos menores para el cambio y/o arreglo de piezas y ajustes a los elementos de los equipos y de los sistemas que presenten falla, avería, desgaste o desajustedebido a su operación normal y uso ordinario, y que son propios de un mantenimiento preventivo y que no pueden ser tenidos en cuenta como repuestos mayores como:

- ✓ Patch Cord UTP.
- ✓ Conectores RJ45.
- ✓ Cable multiconductor 3*12 menor a 20 mts.
- ✓ Cable UTP según categoría menor a 20 mts.
- ✓ Borneras de conexiones.
- ✓ Coraza metálica de 3/4" y accesorios.
- ✓ Amarres plásticos, velcro, cintas aislantes, tornillería, bases adhesivas, silicona.
- ✓ Lubricante 3 en 1, limpia contactos, crema disipadora.
- ✓ Elementos de limpieza general.

2. Sistema CCTV y sistema control de acceso.



3. Notas

- Para las actividades de mantenimiento, el contratista debe incluir en su propuesta el suministro de todos los consumibles y repuestos menores para el cambio y/o arreglo de piezas y ajustes a los elementos de los equipos y de los sistemas que presenten falla, avería, desgaste o desajuste debido a su operación normal y uso ordinario, y que son propios de un mantenimiento preventivo y que no pueden ser tenidos en cuenta como repuestos mayores como:
 - Patch Cord UTP.
 - Conectores RJ45.
 - Cable multiconductor 3*12 menor a 20 mts.
 - Cable UTP según categoría menor a 20 mts.
 - Borneras de conexiones.
 - Coraza metálica de ¾" y accesorios.
 - Amarres plásticos, velcro, cintas aislantes, tornillería, bases adhesivas, silicona.
 - Lubricante 3 en 1, limpia contactos, crema disipadora.

ANS y descuentos operativos

Para la gestión de estos ANS, el contratista debe facilitar a la Mesa de Ayuda todo el inventario actualizado y diagnóstico del estado de los equipos y dispositivos correspondientes del sistema de CCTV interno y control de acceso esto con el fin de registrar los requerimientos a través del software Aranda y tener un control sobre los tiempos de respuesta del servicio.